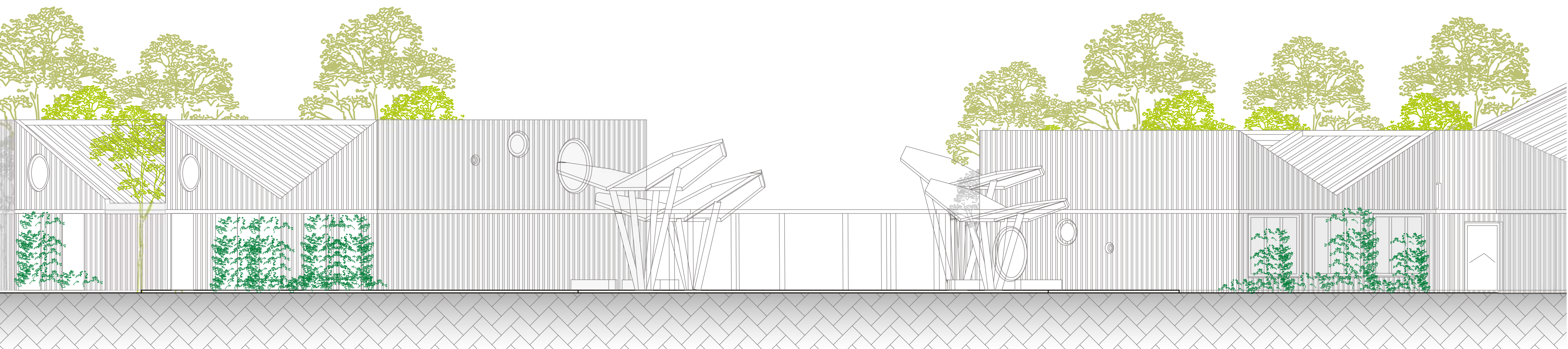
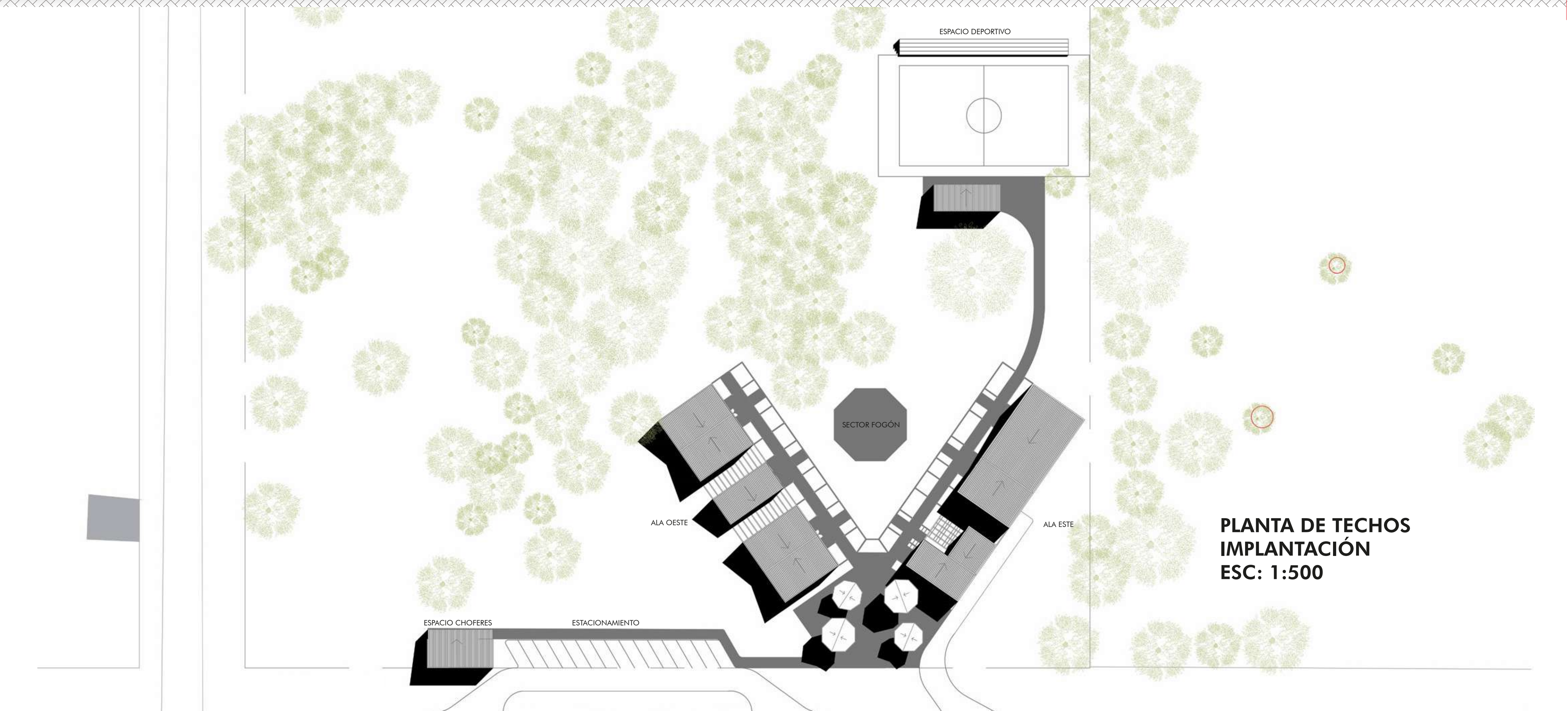
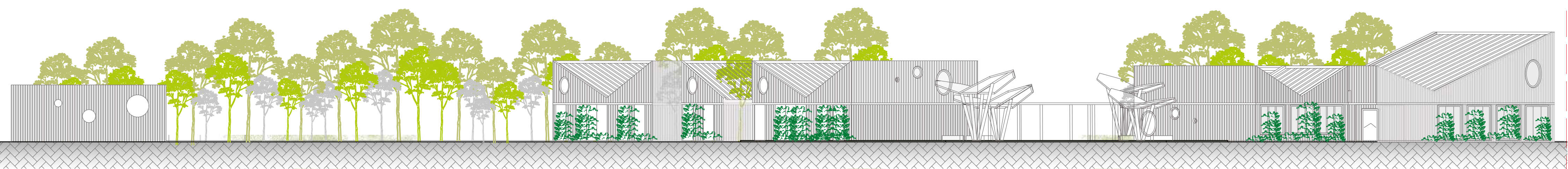




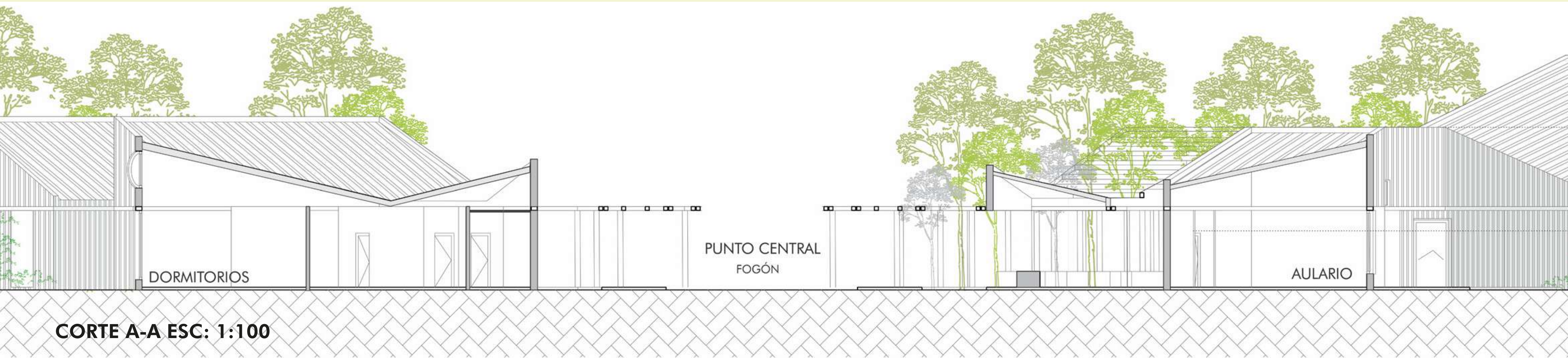
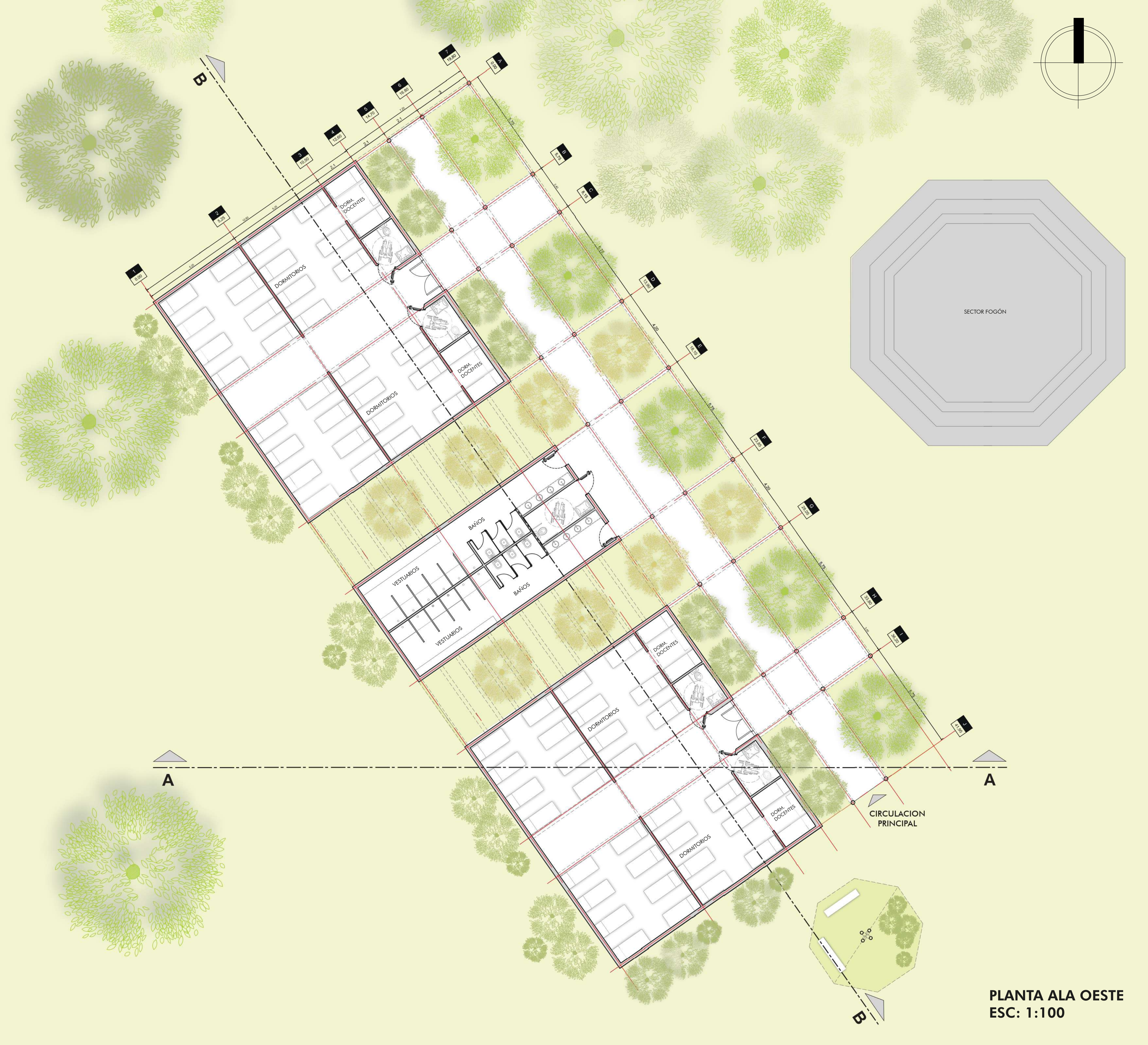
FACHADA ESC: 1:100

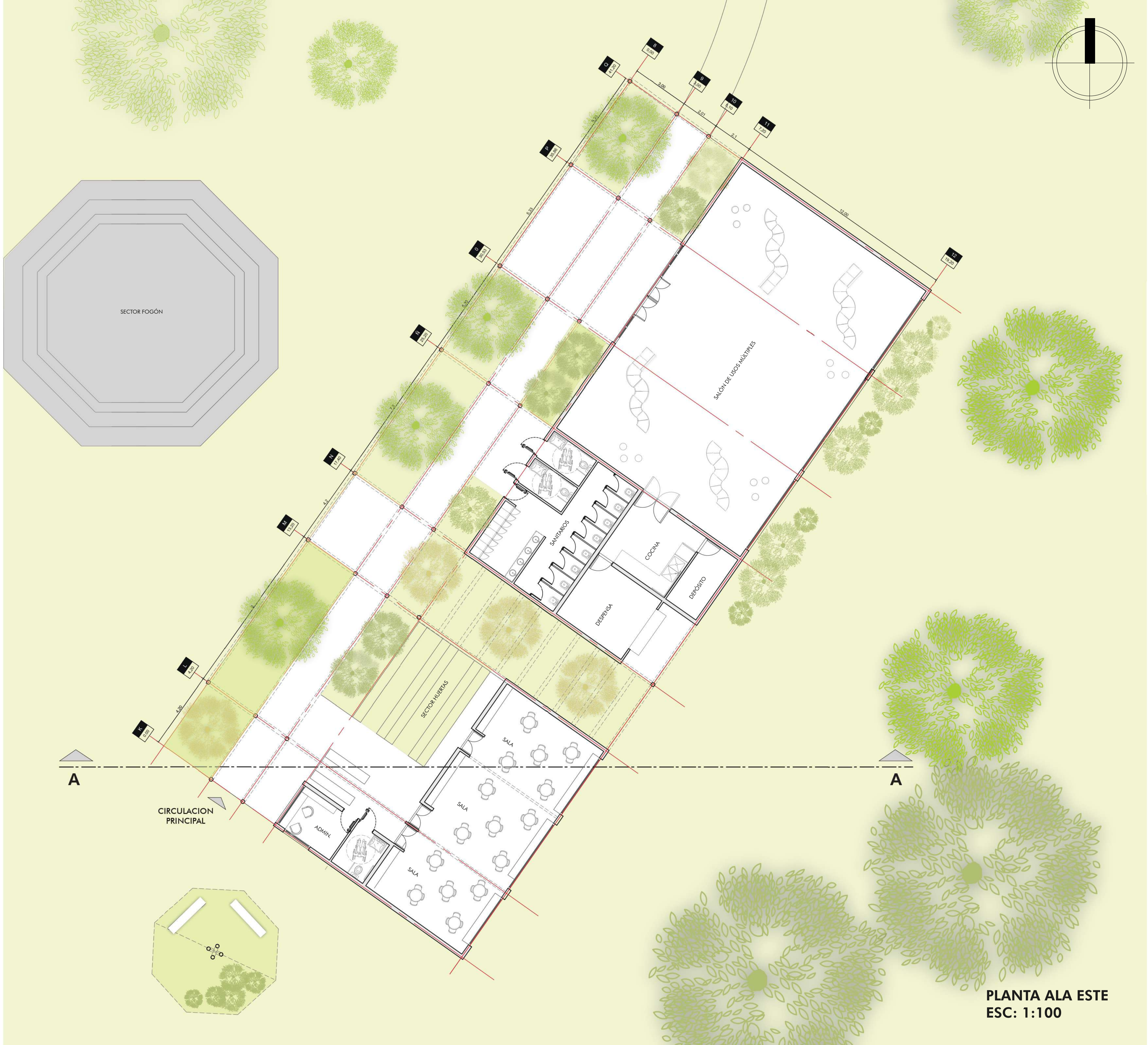


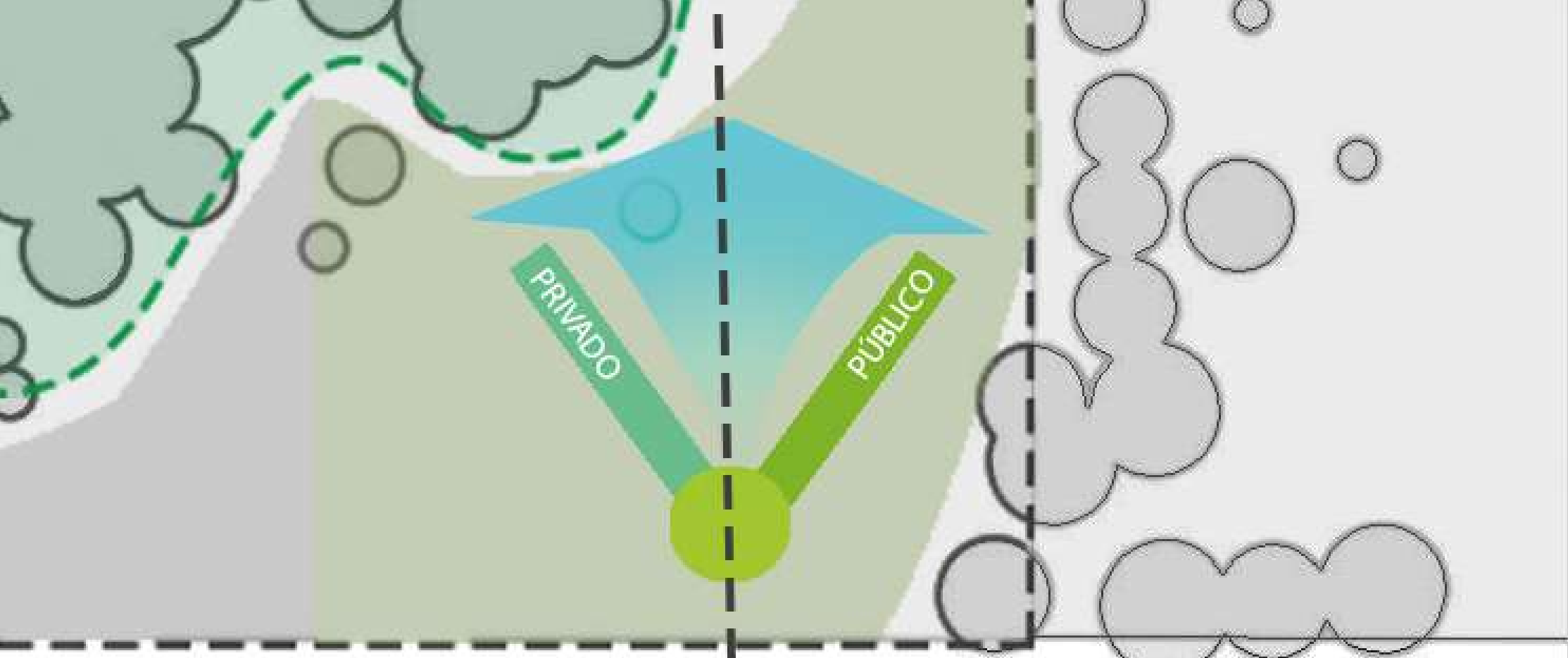
REFERENCIA DE CONJUNTO S/ESC



PLANTA DE TECHOS
IMPLANTACIÓN
ESC: 1:500







Implantación en el terreno. Se pretende generar un marco de contención a través de la tipología decidida, la cual nos permita tener un solo punto de acceso principal el cual es el nodo articulador del complejo, dónde se accede a dos sectores separados entre si, el público y el privado, los cuales cumplen la función de borde, adquiriendo una inclinación, formando una V, para generar una apertura visual al terreno natural, el foco del proyecto.

